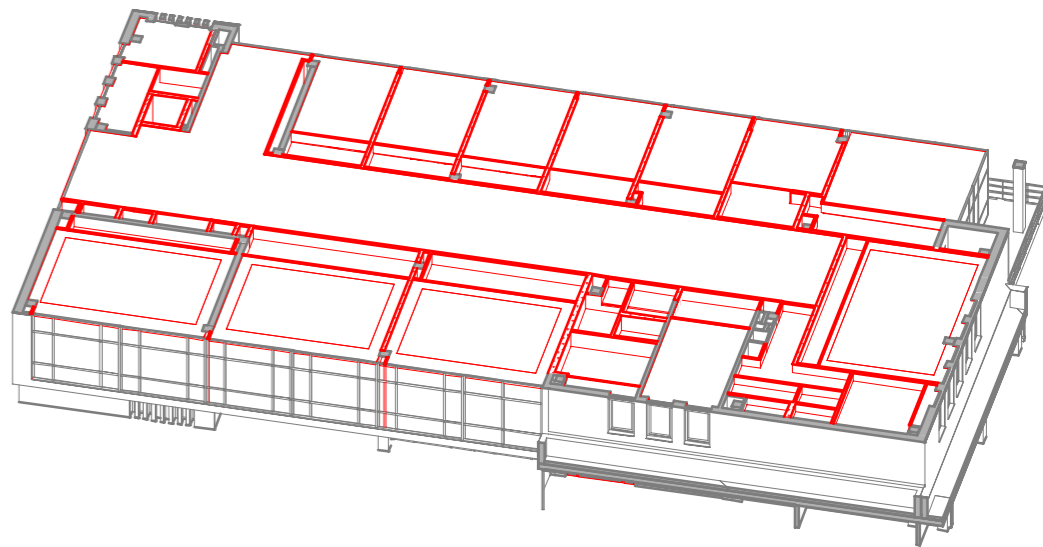
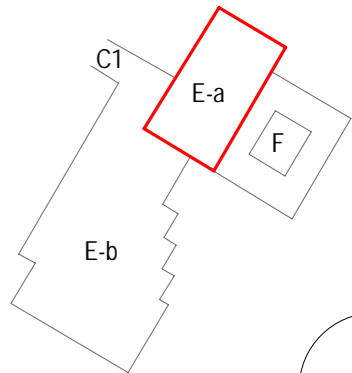


3D POHLED



SCHEMA OBJEKTŮ



LEGENDA MATERIÁLU

- STÁVAJÍCÍ KONSTRUKCE / NOVÉ KONSTRUKCE
- C1-PODHLIED SDK
- C2-PODHLIED SDK IMPREGNOVANÝ
- C3-PODHLIED AKUSTICKÝ

PODHLIEDY NUTNO PROVÉST DLE TECHNOLOGICKÝCH PRINCIPŮ KONKRÉTNÍHO VÝROBCE, VČETNĚ NAVAŽUJÍCÍCH SYSTÉMOVÝCH PRVKŮ NA OKOLNÍ KONSTRUKCE, DODRŽENÍ DILATACÍ

POZNÁMKY

- V případě zničení povrchů během stavby uvést do původního stavu.
- Svítidla koordinovat s revizními dvířky, ostatními profese.
- Před montáží je nutné veškeré rozměry zaměřit.
- Veškeré lemovací a ukončovací prvky budou provedeny systémovými profily dodavatele.
- V případě rozporu mezi jednotlivými částmi projektové dokumentace nutno kontaktovat projektanta. Nedinou součástí jsou projekty jednotlivých profesí a požadavky dotčených orgánů.
- Při realizaci je nutné dodržet platnou legislativu - zákony, nařízení vlády, vyhlášky a dále rozhodnutí a závazná stanoviska dotčených orgánů.
- Při realizaci je nutné dodržet závazné požadavky platných ČSN konstrukce, na které se nevztahují závazná ustanovení ČSN, budou provedeny dle nezávadných požadavků platných ČSN nebo dodavatel jiným způsobem prokazatelně doloží jejich funkčnost.
- Dodavatel garantuje veškeré vlastnosti prvků
- Kolvení prvků, kotvení materiálu a technologie provádění budou garantovány dodavatelem. Atypické postupy budou konzultovány s autorským dozorem
- V rámci dílenské dokumentace řešit i způsob dilatací
- V průběhu realizace je nutné veškeré instalace v podhledech koordinovat mezi sebou tak, aby nedocházelo ke kolizím

LEGENDA ZNAČENÍ

SVÍTIDLA

- A sv. vestavné, LED 7W, 4000K, CRI-90, vyzářování 44°, IK07, materiál hliník a polykarbonát, barva bílá, rozměry 92x92mm, připojení 220V
- a vývody pro možné osazení stávajících svítidel - bude konzultováno s architektem a koordinováno se stavbou
- B sv. vestavné, velkoformátová prutá fólie, LED 240W, 4000K, stmívatelné PWM, rozměr 4000x6000mm, 24V
- B1 sv. vestavné, velkoformátová prutá fólie, LED 120W, 4000K, stmívatelné PWM, rozměr 1800x600mm, 24V
- B2 sv. vestavné, velkoformátová prutá fólie, LED 600W, 4000K, stmívatelné PWM, rozměr 10000x1800mm, 24V
- C sv. vestavné, LED 105W, 4000K, materiál hliník, difuzor polykarbonát, mikroprisma, barva bílá, rozměry 916x916mm, připojení 220V
- C1 sv. vestavné, LED 70W, 4000K, materiál hliník, difuzor polykarbonát, mikroprisma, barva bílá, rozměry 616x616mm, připojení 220V
- D sv. přisazené, LED 34.1W, 4000K, UGR<17, materiál hliník, difuzor mikroprisma, barva bílá, rozměry 600x600mm, připojení 220V
- D1 sv. přisazené, LED 76.7W, 4000K, UGR<17, materiál hliník, difuzor mikroprisma, barva bílá, rozměry 900x900mm, připojení 220V
- E sv. přisazené, LED 24W, CCT 3K/4K, IP44, IK03, materiál plast, opalový difuzor, průměr 360mm, připojení 220V
- N sv. přisazené LED 5W, nouzové protipanicové, optika koridor, 1h, autotest, IP42
- N1 sv. přisazené LED 5W, nouzové protipanicové, optika koridor, 1h, autotest, IP42
- N2 sv. přisazené LED 5W, nouzové protipanicové - wallwasher, 1h, autotest, IP42
- N3 sv. přisazené nouzové, LED 2.9W, 6500K, IP42, IK04, materiál plast, vyznačuje směr úniku, lce autotest, záloha 1h

Revizní dvířka, značení dle Vyjps ostatních prvků.

Označení prvků, viz jednotlivé výpisy prvků

0,000 = 240,055m n.m. BpV

generální projektant

projektant části

číslo pare

A99

Atelier 99 s.r.o.
Purkyňova 71/99
612 00 Brno

architekt arch. Steinhäuserová + at. Tecl
HIP Ing. Nikola Kučerová
sam. projektant Ing. Iveta Mičáková
stavebník Masarykova univerzita, Žerotínovo nám. 617/9, 601 77 Brno

vypracoval Ing. Iveta Mičáková
kontroloval Ing. Martin Jeřábek
zodp. projektant Ing. Marek Vrba

Adaptace části bloku E,F pro CVJ sekce 1

název stavby

objekt

část

název dokumentu

SO 01

D.1.1. ARCHITEKTONICKO-STAVEBNÍ ŘEŠENÍ

PODHLIEDY 2NP - NOVÝ STAV

zakázka A-18-44
datum 04/2025
stupeň DPS
měřítko 1 : 100

číslo přílohy

203